

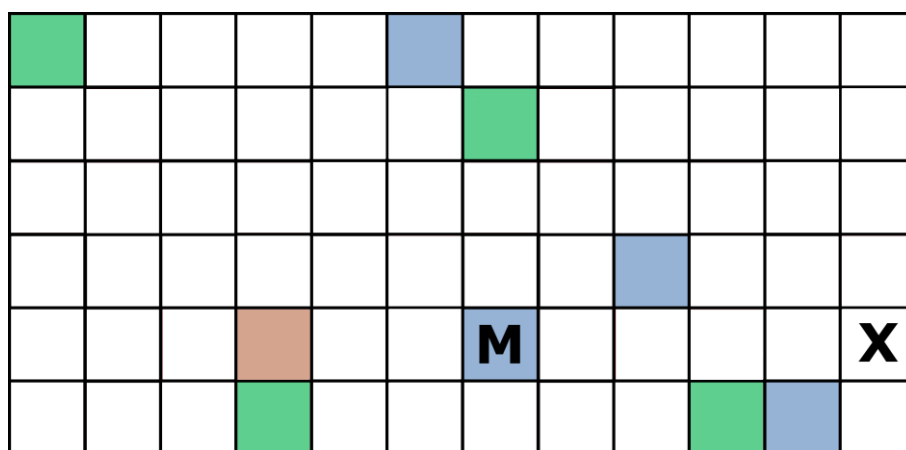


Brloh VI – Zadání třetího kola

Odovědi odešlete prostřednictvím našich webových stránek
<http://brloh.math.muni.cz>

1 Cestou necestou

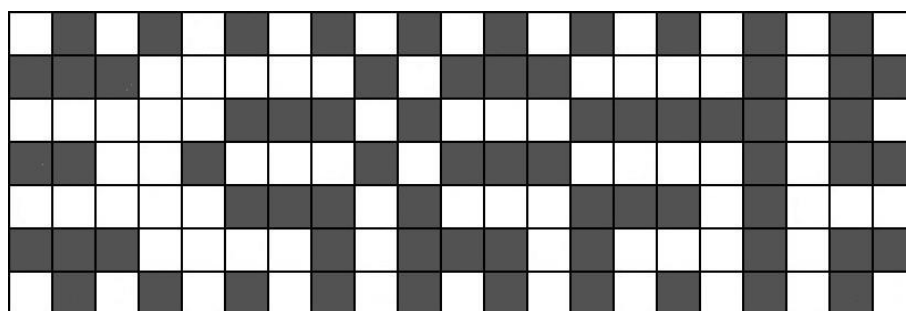
Zadání: BÁBY, ČÍŽCI, FIXL, HOSTUJ, JÓGA, KÝČ, NŮŽ, ŘEZY, ŠPERK, ŠTÁVA, ÚDĚL



Forma odpovědi: Dvě slova

2 Čtyřiašedesát

Zadání: Hledáme křestní jméno, které?



Forma odpovědi: Křestní jméno



3 Dokonalá

Zadání: Hrobař \cap Stín katedrál \cap Kyselá \cap Nejsem harlekýn

Forma odpovědi: Vyplyvá ze zadání

4 Dvojitě povolaná

Zadání: Výrobce špeků; ten, kdo pracuje s produkty žláz; dodavatel krovů; opravář plent; brigádník v Tesco

Forma odpovědi: Jedno slovo

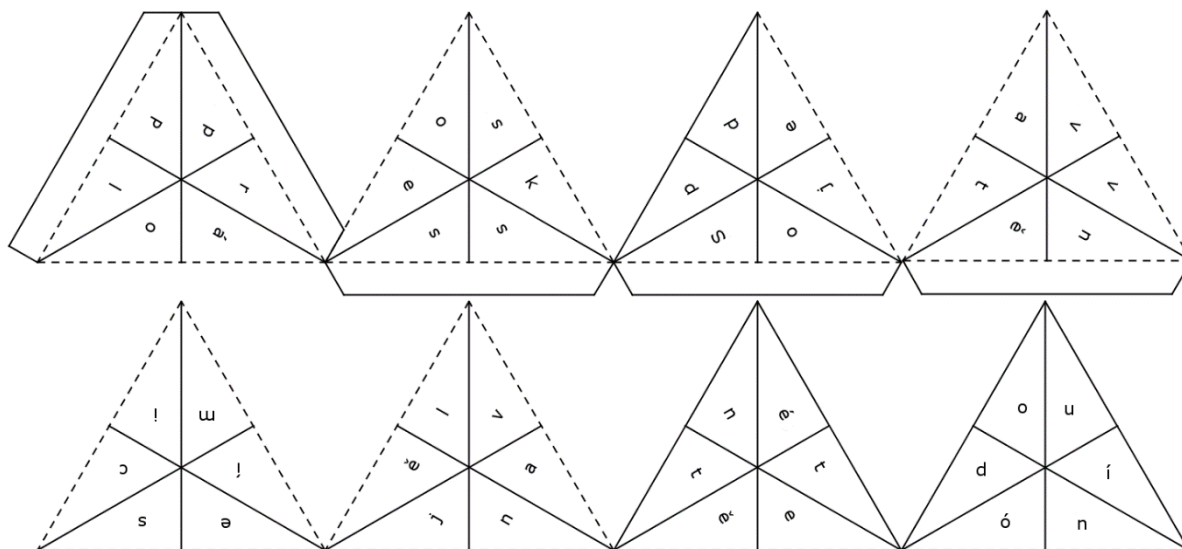
5 Letošní

Zadání: Pro letošní letopočet platí, že trojnásobek čtvrtiny prvního dvojčíslí je roven druhému dvojčíslí. Kolik čtyřciferných přirozených čísel (včetně čísla 2015) má tuto vlastnost?

Forma odpovědi: Celé číslo

6 Osmistěn

Zadání:



Forma odpovědi: Plyne ze zadání

Maximální počet odpovědí: Zde je maximální počet odpovědí upraven na 3



7 Písmenkový logik

Zadání: Najděte ukryté jméno

Forma odpovědi: Plyne ze zadání

8 Robot

Zadání: Robot se pohybuje po tabulce symbolů a v paměti má uloženo číslo N . Pokaždé když se zastaví na některém políčku tabulky, upraví aktuální hodnotu čísla N dle uvedeného pravidla. Zastaví-li se robot na prázdném znaku, posune se na další zastávku o N polí doprava po řádce (dospěje-li v průběhu této akce na konec řádku, pokračuje od začátku téhož řádku opět zleva doprava). Zastaví-li se robot na plném znaku, posune se na další zastávku o N polí dolů po sloupci (dospěje-li v průběhu této akce na konec sloupce, pokračuje od začátku téhož sloupce opět shora dolů).

Po provedení několika akcí skončí robot na poli C3 s hodnotou $N=6$ (na posledním poli již neprovedl úpravu). Ze kterého pole vyšel (s počáteční hodnotou $N=0$)?

	A	B	C	D	E
1					
2					
3					
4					
5					

$N \rightarrow N+2$

$N \rightarrow N+1$

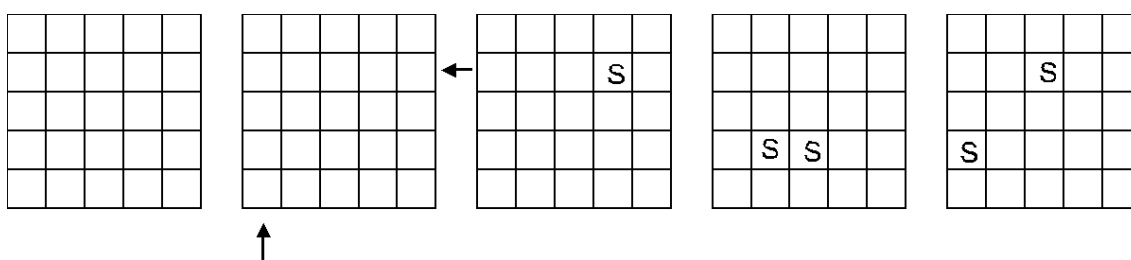
$N \rightarrow N-1$

Forma odpovědi: Plyne ze zadání



9 Souměrnátor

Zadání: Krychle $5 \times 5 \times 5$ kostek je znázorněná po vrstvách (odshora směrem dolů). Kuličku vhodíme v levém horním předním rohu a padá směrem dolů, než narazí na souměrnátor S, který kuličku nechá zmizet a pak se zase objeví v krychličce, která je středově souměrná podle středu celé krychle, a odtud je kulička opět přitahována gravitací směrem dolů. Aby to nebylo jednoduché, tak do některých řad fouká vítr (znázorněný šipkami), který když na kuličkou foukne, tak ji odfoukne v daném směru do sousední krychličky. Určete, v jakém políčku kulička vypadne.



Forma odpovědi: Krychličky ve spodní vrstvě jsou očíslovány tak, jak vidíte níže. Zadejte číslo políčka, kterým kulička vypadne.

1	2	3	4	5
6	7	8	9	10
11	12	13	14	15
16	17	18	19	20
21	22	23	24	25

Maximální počet odpovědí: Zde je maximální počet odpovědí upraven na 3

10 Události dne

Zadání: Kdo nepatří mezi ostatní?

U Rokycan tornádo zničilo 3 domy.

Skica uchystala všem velké překvapení, Škoda Fabia se dočkala změny designu.

Trapas, calciové tabletky neobsahují vápník.

Řadu masérů trápí bolesti zad.

Čísla obsahující mnoho cifer maturitu ztěžují většině studentů.

Forma odpovědi: Plyne ze zadání

Maximální počet odpovědí: Zde je maximální počet odpovědí upraven na 3