



# Brloh – Zadání druhého kola

Odpovědi odešlete prostřednictvím našich webových stránek  
<http://brloh.math.muni.cz>

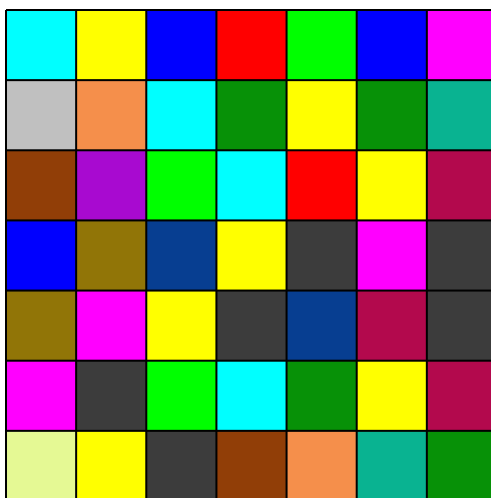
## 1 2014

**Zadání:** Mirka píše postupně za sebe číslice 2014201420... Určete, kolik nejméně číslic takto musí napsat, aby bylo výsledné číslo dělitelné 3, 5 a 11.

**Forma odpovědi:** Přirozené číslo

## 2 Česká města

**Zadání:** Doplňte do každého políčka jedno písmeno tak, aby v každém řádku bylo jedno české město a navíc platilo, že políčka stejné barvy obsahují stejná písmena. Navíc platí, že každé město v sobě obsahuje písmeno R.



**Forma odpovědi:** Jako odpověď zadejte písmena v prvním sloupci



### 3 Digitální

**Zadání:** medvěd s cibulí × opice × zvíře + prasátko × krkavec<sup>2</sup> + prasátko

**Forma odpovědi:** Plyne ze zadání

### 4 Hihi

**Zadání:** Ve kterém roce se narodil?

HHHHHHHHHHHHHHHHHHHHHHHHH  
HHHHHHHHHHHHHHHHHHHHHHH  
HHHHHHHHHHHHHHHHHHHHHHHHH  
HHHHHHHHHHHHHHHHHHHHHHH  
HHHHHHHHHHHHHHHHHHHHHHH

**Forma odpovědi:** Rok narození – číslo

### 5 Košilatá

**Zadání:**

„Jdu nakupovat oblečení, mám ti vzít nějaké košile?“

„Tak jo.“

„Nějaké požadované specifikace?“

„Hmm, tak tedy XL kup.“

První osoba však v poslední větě slyšela jednu samohlásku jinak, a přesto tato věta dávala smysl. Kolik košil koupila?

**Forma odpovědi:** Číslo

### 6 Křestní

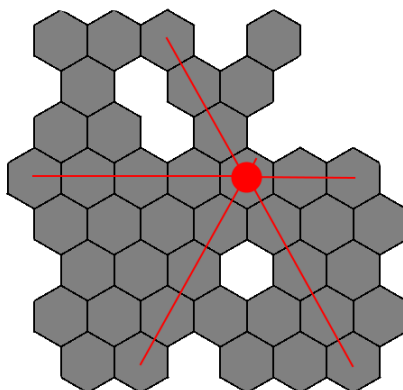
**Zadání:** 4 × Karel + 3 × Jan + 2 × Božena + František + Ema = ?

**Forma odpovědi:** Křestní jméno bez diakritiky



## 7 Lasery

**Zadání:** Umístěte na šestiúhelníkovou mřížku 3 lasery tak, aby pokryly všechna šedá pole. Laser je umístěn vždy na šedém poli a pokrývá políčka ve všech šesti směrech. Pro ilustraci je jeden v obrázku (můžete ho samozřejmě přesunout jinam).



**Forma odpovědi:** Jako odpověď uveďte čísla řádků (počítáno shora), na kterých se lasery nacházejí, např. 346 nebo 128.

**Maximální počet odpovědí:** Zde je maximální počet odpovědí upraven na 3

## 8 Písmenné puzzle

**Zadání:** Odpovězte na otázku, kterou lze najít v následující tabulce:

zlato	díra	noc	pneu	slunce
šlechta	Vontové	žlutek	laguna	labuť
Shrek	nebe	azurit	sníh	voják
ropa	vápno	moč	Mauricius	Tesák
žába	nevěsta	tráva	uhlí	hrách

**Forma odpovědi:** Plyne ze zadání



## 9 Poznej zvíře

**Zadání:** Monako – Vadúz – Bratislava – Riga – Vitebsk – Vilnius – Budapešť – Bělehrad –  
Tirana – Sarajevo – San Marino – Sassari – Vadúz

**Forma odpovědi:** Jedno slovo bez diakritiky

## 10 Slovicka

**Zadání:** Pája ~ Barbie ~ Tom ~ Weasleyová ~ pepřenka ~ Francimor ~ Eržika ~ opice Nelson  
~ pláč ~ dva špalíky ~ třmínek ~ Železník ~ Horymír ~ Watson ~ Sultán ~ žena

**Forma odpovědi:** Plyne ze zadání

**Maximální počet odpovědí:** Zde je maximální počet odpovědí upraven na 3