



# Brloh – Zadání třetího kola

Odpovědi odešlete prostřednictvím našich webových stránek  
<http://brloh.math.muni.cz>

## 1 Alfnumerická

**Zadání:** Nejstarší mušketýrský příběh – on miluje ji, ale její srdce bije pro jiného. V mnoha literaturách označován jako tuctový, avšak neustále se opakující. Stačily by nám pouze prsty na ruku, abychom spočítali ty, kteří jej neznají. Přesto jde o něco, co je neustále tak aktuální, jako střídající se roční období.

Alfou takovýchto příběhů je silná emoce zvaná láska. Tedy cit, jenž je ukryt ve verších sonetu snad každého básníka. Dílo Francesca Petrarce je toho výborným příkladem. I on miloval ženu, kterou kdysi dávno spatřil při mši v kostele zasvěceném některému z apoštolů. Ona však šťastně žila s jiným, což Francesco ctil a zařadil se tak po bok statečných, pro které štěstí milované osoby je více, než štěstí vlastní.

**Forma odpovědi:** Jméno a příjmení známé osobnosti. Velikost písmen a mezeru mezi jmény lze zanedbat (nemají na správnost řešení vliv).

## 2 Barvy

**Zadání:**



**Forma odpovědi:** Jméno barvy

**Maximální počet odpovědí:** Zde je maximální počet odpovědí upraven na 3

## 3 Čísla

**Zadání:** Určete počet 2013-ciferných čísel, pro která platí, že součet jejich první a poslední číslice je roven sedminásobku součinu jeho ostatních číslic.

**Forma odpovědi:** Číslo



evropský  
sociální  
fond v ČR



EVROPSKÁ UNIE



MINISTERSTVO ŠKOLSTVÍ,  
MLÁDEŽE A TĚLOVÝCHOVY



OP Vzdělávání  
pro konkurenceschopnost

INVESTICE DO ROZVOJE VZDĚLÁVÁNÍ



## 4 Hádanka?

**Zadání:** Nikdy neuhádnete další písmena v následující posloupnosti.

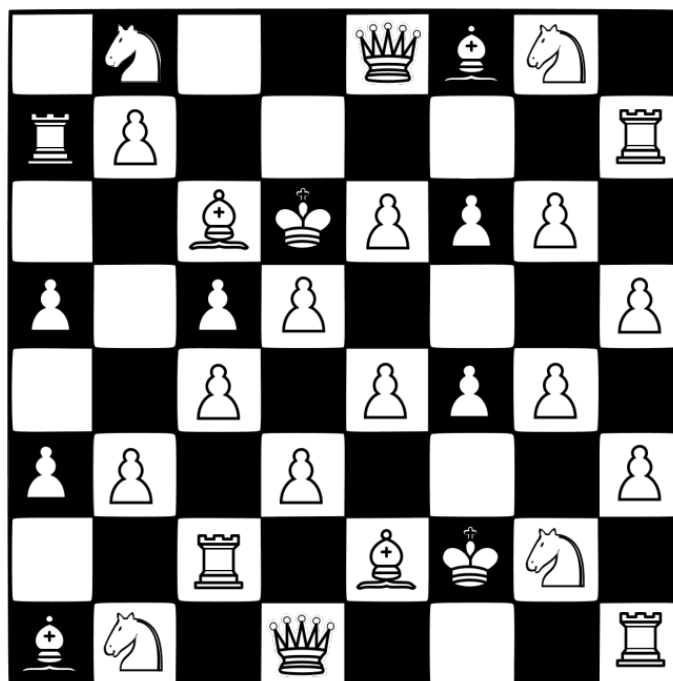
PNVP???

**Forma odpovědi:** Tři písmena

**Maximální počet odpovědí:** Zde je maximální počet odpovědí upraven na 3

## 5 Kontrastní

**Zadání:** Následující číslo uveďte s přesností na dvě desetinná místa.



**Forma odpovědi:** Číslo



## 6 Nic neříkající

Zadání:

**HE [IBES]EALAOG [L]EE**

**Forma odpovědi:** Plyne ze zadání

## 7 Odezírání

**Zadání:** Anička velmi špatně slyší, a tak se snaží řeč odezírat. Není to ale tak snadné, jak se zdá, některé hlásky totiž nejsou vidět vůbec (h, ch) a některé „vypadají“ úplně stejně (značíme vlnkou):

- O ~ U
- C ~ S ~ Z
- P ~ B ~ M
- Č ~ Š ~ Ž ~ Ř
- F ~ V
- L ~ R ~ J
- T ~ D ~ N ~ Ť ~ Ď ~ Ň
- K ~ G

Pomůžete Aničce odpovědět na otázku paní učitelky v matematice?

GUJIK RE MOŘEŇ FŽE ÓJOBČÍŠEK V MLAFINERTÉP BĚNIÚERTÍGO

**Forma odpovědi:** Plyne ze zadání

## 8 Státnická

**Zadání:** V následující větě je jedno slovo navíc, které?

*Malinký beránek házel bezstarostnému Golemovi zásoby nových svátečních neobyčejně hutných halušek.*

**Forma odpovědi:** Plyne ze zadání

**Maximální počet odpovědí:** Zde je maximální počet odpovědí upraven na 3



evropský  
sociální  
fond v ČR



EVROPSKÁ UNIE



MINISTERSTVO ŠKOLSTVÍ,  
MLÁDEŽE A TĚLOVÝCHOVY



OP Vzdělávání  
pro konkurenceschopnost

INVESTICE DO ROZVOJE VZDĚLÁVÁNÍ

Projekt Perun /CZ.1.07/1.2.00/14.0112/ je spolufinancován Evropským sociálním fondem a státním rozpočtem ČR.



## 9 Symboly

**Zadání:** Dokážete přečíst slovo, utvořené pomocí následujících symbolů?

↑	+	*	©	→←	∫	∩	↕	§	∫	±	€
↖	∞	•	§	↖↗	≠	<	→←	®	©	≤	&
@	∞	↖	◇	®	◇	\$	≤	◇	↘	□	≠
€	∞	↘	○	£	■	@	∫	□	↔	*	8

**Forma odpovědi:** Jedno slovo bez diakritiky. Úloha má dvě možná řešení.

## 10 Veritas et mentietur

**Zadání:** Vyčíslete procenty, nakolik je následující tvrzení pravdivé.

PLATY PANA FALTY A LAFATY 101100

**Forma odpovědi:** Procenta zaokrouhlená na celé číslo.